

ZAPYTANIE OFERTOWE Z DNIA 01.10.2016**MODERNIZACJA CZĘŚCI LABORATORYJNEJ**

Zamawiający	Zakład Chemiczny „Waba-s.c.” Waldemar Jęcek, Barbara Jęcek Dąbrowa nad Czarną 80A 26-337 Aleksandrów Tel/fax 44 756 90 07 e-mail: tomek@waba.com.pl NIP 7681032831, REGON 590424823
Sposób udzielenia zamówienia	Zapytanie ofertowe sporządzone w oparciu o “Wytyczne w zakresie kwalifikowalności wydatków w ramach Europejskiego Funduszu Rozwoju Regionalnego, Europejskiego Funduszu Społecznego oraz Funduszu Spójności na lata 2014-2020”
Tytuł projektu	Rozwój zaplecza badawczo-rozwojowego dla podniesienia innowacyjności przedsiębiorstwa
Numer naboru	RPLD.02.02.01-IP.02-10-0006/16
Opis przedmiotu zamówienia	Przedmiotem zapytania jest MODERNIZACJA CZĘŚCI LABORATORYJNEJ O POWIERZCHNI 30 M2 ZNAJDUJACEJ SIĘ W BUDYNKU PRODUKCYJNYM WABA, DĄBROWA NAD CZARNĄ 80A, 26-337 ALEKSANDRÓW, DZIŁAKI NR 175/2 I 175/1. <u>Zakres prac:</u> - Roboty demontażowe w tym wywóz zdemontowanych okien, skutecznej posadzki, skutych tynków, usuniętych elementów instalacji - Przebudowa ścian - Wykonanie betonowej posadzki + zbrojenie wzmacniające - Ocieplenie i izolacja wylewki

Projekt współfinansowany przez Unię Europejską z Europejskiego Funduszu Rozwoju Regionalnego oraz z budżetu państwa

Fundusze Europejskie dla rozwoju regionu łódzkiego

dl



PROGRAM REGIONALNY
NARODOWA STRATEGIA SPÓJNOŚCI



UNIA EUROPEJSKA
EUROPEJSKI FUNDUSZ
ROZWOJU REGIONALNEGO



	<ul style="list-style-type: none"> - Przemysłowe płytki podłogowe wraz z ułożeniem - Płytki ścienne wraz z ułożeniem - Pozostałe materiały wykończeniowe, kleje fugi - Ocieplenie sufitu + wełna mineralna - Montaż stolarki okiennej - Wymiana instalacji elektrycznej - Instalacja wodno kanalizacyjna - Wykonanie instalacji ogrzewania - Ocieplenie wewnętrzne ścian budynku - Wentylacja nawiewno-wywiewna. <p>Szczegółowe informacje znajdują się ponadto w załączniku nr 4: Projekt techniczny modernizacji części laboratoryjnej.</p>
Kod i nazwa CPV	45000000-7 Roboty budowlane
Harmonogram realizacji zamówienia	<p>Wykonanie kompletnego przedmiotu zamówienia do 28.02.2018.</p> <p>Zmiana harmonogramu realizacji zamówienia wymaga formy pisemnej i zgody Zamawiającego.</p> <p>Wykonanie przedmiotu zamówienia musi zostać potwierdzone protokołem odbiorczym.</p>
Warunki zmiany umowy	<p>Zamawiający zastrzega sobie prawo do zmiany warunków umowy podpisanej z Dostawcą wybranym w wyniku niniejszego postępowania, jeżeli spełniony zostanie któryś z poniższych warunków:</p> <ol style="list-style-type: none"> 1. Zmiana uzasadniona będzie sytuacją, której Zamawiający, działając z należytą starannością, nie mógł przewidzieć. 2. Zmiana będzie korzystna dla Zamawiającego. <p>Zmiany mogą dotyczyć w szczególności:</p> <ul style="list-style-type: none"> - obniżenia ceny na skutek negocjacji z wybranym oferentem; - zmiany terminów realizacji zamówienia z powodu opóźnienia

Projekt współfinansowany przez Unię Europejską z Europejskiego Funduszu Rozwoju Regionalnego oraz z budżetu państwa

Fundusze Europejskie dla rozwoju regionu łódzkiego

dm



PROGRAM REGIONALNY
NARODOWA STRATEGIA SPÓJNOŚCI



UNIA EUROPEJSKA
EUROPEJSKI FUNDUSZ
ROZWOJU REGIONALNEGO



	<p>innych dostawców, jeżeli wykonanie przez nich zamówień jest warunkiem koniecznym dla realizacji niniejszego zamówienia;</p> <ul style="list-style-type: none"> - zmiany terminów płatności; - zmiany terminów realizacji zamówienia z przyczyn, których Zamawiający nie mógł przewidzieć na etapie przeprowadzania niniejszego postępowania. <p>Wprowadzenie zmian w umowie zależy wyłącznie od woli Zamawiającego.</p>
<p>Warunki udziału w postępowaniu</p>	<p>Z udziału w postępowaniu wykluczone są podmioty powiązane z osobowo lub kapitałowo z zamawiającym. <u>Przez powiązania kapitałowe lub osobowe rozumie się</u> wzajemne powiązania między zamawiającym lub osobami upoważnionymi do zaciągania zobowiązań w imieniu zamawiającego lub osobami wykonującymi w imieniu zamawiającego czynności związane z przygotowaniem i przeprowadzeniem procedury wyboru wykonawcy a wykonawcą, polegające w szczególności na: a) uczestniczeniu w spółce jako wspólnik spółki cywilnej lub spółki osobowej, b) posiadaniu co najmniej 10 % udziałów lub akcji, c) pełnieniu funkcji członka organu nadzorczego lub zarządzającego, prokurenta, pełnomocnika, d) pozostawaniu w związku małżeńskim, w stosunku pokrewieństwa lub powinowactwa w linii prostej, pokrewieństwa drugiego stopnia lub powinowactwa drugiego stopnia w linii bocznej lub w stosunku przysposobienia, opieki lub kurateli.</p> <p>Zwracamy się z prośbą o dołączenie sporządzonej przez Państwa oferty OŚWIADCZENIA o braku powiązań zgodnie z wyżej przytoczoną definicją.</p> <p>Formularz OŚWIADCZENIA został dołączony do niniejszego zapytania (załącznik numer 2).</p>

Projekt współfinansowany przez Unię Europejską z Europejskiego Funduszu Rozwoju Regionalnego oraz z budżetu państwa

Fundusze Europejskie dla rozwoju regionu łódzkiego

dy



PROGRAM REGIONALNY
NARODOWA STRATEGIA SPÓJNOŚCI



UNIA EUROPEJSKA
EUROPEJSKI FUNDUSZ
ROZWOJU REGIONALNEGO



Opis sposobu obliczania ceny	Cena obejmuje wartość wyrażoną w złotych, którą Zamawiający jest zobowiązany zapłacić Dostawcy. Należy podać cenę netto oraz brutto.
Kryteria wyboru oferty	<p>Warunkiem rozpatrzenia dostarczonej oferty jest zdolność oferenta do wykonania przedmiotu oferty rozumiana jako zdolność personalna, techniczna i merytoryczna do opracowania dokumentu.</p> <p>Kryterium formalnym dopuszczającym jest</p> <p>Zwracamy się z prośbą o dołączenie do sporządzonej przez Państwa oferty OŚWIADCZENIA o posiadanej zdolności do wykonania przedmiotu zamówienia (załącznik numer 1).</p> <p>Formularz OŚWIADCZENIA został dołączony do niniejszego zapytania.</p> <p>Po spełnieniu w/w, jako jedyne kryterium wyboru ustala się cenę.</p> <p>Cena = 100%.</p> <p>Formuła obliczania punktów</p> <p>Cena najniższa/Cena analizowanej oferty x 100 = Liczba punktów</p>
Sposób sporządzenia i dostarczenia ofert	<p>Oferty należy przygotować w języku polskim, określając poza ceną, termin realizacji zamówienia, ważność oferty (wymagane minimum 60 dni), warunki organizacyjne współpracy oraz pozostałe istotne z punktu widzenia przedmiotu zamówienia.</p> <p>Oferty w formie pisemnej należy składać</p> <p>* listownie na adres: Zakład Chemiczny „Waba-s.c.” Waldemar Jęcek, Barbara Jęcek, Dąbrowa nad Czarną 80A, 26-337 Aleksandrów</p> <p>lub</p> <p>* e-mail: tomek@waba.com.pl</p> <p>lub</p> <p>* osobiście na adres Zamawiającego.</p>

Projekt współfinansowany przez Unię Europejską z Europejskiego Funduszu Rozwoju Regionalnego oraz z budżetu państwa

Fundusze Europejskie dla rozwoju regionu łódzkiego



PROGRAM REGIONALNY
NARODOWA STRATEGIA SPÓJNOŚCI



UNIA EUROPEJSKA
EUROPEJSKI FUNDUSZ
ROZWOJU REGIONALNEGO



	Dla Państwa wygody przygotowaliśmy Formularz ofertowy, który jest Załącznikiem nr 3 do niniejszego zapytania. Zachęcamy do skorzystania z niego, informując jednocześnie, że na równi akceptowane będą oferty złożone na innych formularzach.
Termin składania ofert	22.11.2016 – godzina 16.00
Pozostałe istotne informacje dotyczące zamówienia	Osobą do kontaktów w sprawach zapytania jest Pan Tomasz Jęcek, email: tomek@waba.com.pl Nie dopuszcza się składania ofert częściowych. Nie wymaga się wpłacenia wadium.

Zastrzegamy sobie prawo odstąpienia od wyboru oferty bez podania przyczyny.

Zamawiający nie przewiduje składania zamówień uzupełniających.

Tomek Jęcek

Projekt współfinansowany przez Unię Europejską z Europejskiego Funduszu Rozwoju Regionalnego oraz z budżetu państwa

Fundusze Europejskie dla rozwoju regionu łódzkiego



**PROGRAM
REGIONALNY**
NARODOWA STRATEGIA SPÓJNOŚCI



UNIA EUROPEJSKA
EUROPEJSKI FUNDUSZ
ROZWOJU REGIONALNEGO



OŚWIADCZENIE

.....
Miejscowość i data

.....
.....
.....
Nazwa i adres oferenta

Zakład Chemiczny „Waba-s.c.” Waldemar Jęcek, Barbara Jęcek
Dąbrowa Nad Czarną 80A
26-337 Aleksandrów

Oświadczamy o zdolności do wykonania przedmiotu zamówienia.

.....
Podpis i pieczęć oferenta

Projekt współfinansowany przez Unię Europejską z Europejskiego Funduszu Rozwoju Regionalnego oraz
z budżetu państwa

Fundusze Europejskie dla rozwoju regionu łódzkiego



**PROGRAM
REGIONALNY**
NARODOWA STRATEGIA SPÓJNOŚCI



UNIA EUROPEJSKA
EUROPEJSKI FUNDUSZ
ROZWOJU REGIONALNEGO



OŚWIADCZENIE

.....
Miejscowość i data

.....
.....
.....
Nazwa i adres oferenta

Zakład Chemiczny „Waba-s.c.” Waldemar Jęcek, Barbara Jęcek
Dąbrowa Nad Czarną 80A
26-337 Aleksandrów

Oświadczenie o braku powiązań osobowych i/lub kapitałowych pomiędzy Zamawiającym a Oferentem.
Przez powiązania kapitałowe lub osobowe rozumie się wzajemne powiązania między zamawiającym lub osobami upoważnionymi do zaciągania zobowiązań w imieniu zamawiającego lub osobami wykonującymi w imieniu zamawiającego czynności związane z przygotowaniem i przeprowadzeniem procedury wyboru wykonawcy a wykonawcą, polegające w szczególności na: a) uczestniczeniu w spółce jako wspólnik spółki cywilnej lub spółki osobowej, b) posiadaniu co najmniej 10 % udziałów lub akcji, c) pełnieniu funkcji członka organu nadzorczego lub zarządzającego, prokurenta, pełnomocnika, d) pozostawaniu w związku małżeńskim, w stosunku pokrewieństwa lub powinowactwa w linii prostej, pokrewieństwa drugiego stopnia lub powinowactwa drugiego stopnia w linii bocznej lub w stosunku przysposobienia, opieki lub kurateli.

.....
Podpis i pieczęć oferenta

Projekt współfinansowany przez Unię Europejską z Europejskiego Funduszu Rozwoju Regionalnego oraz z budżetu państwa

Fundusze Europejskie dla rozwoju regionu łódzkiego



**PROGRAM
REGIONALNY**
NARODOWA STRATEGIA SPÓJNOŚCI



UNIA EUROPEJSKA
EUROPEJSKI FUNDUSZ
ROZWOJU REGIONALNEGO



FORMULARZ OFERTOWY

.....
Miejscowość i data

.....
.....
.....
Nazwa i adres oferenta

Zakład Chemiczny „Waba-s.c.” Waldemar Jęcek, Barbara Jęcek
Dąbrowa Nad Czarną 80A
26-337 Aleksandrów

OFERTA

Nawiązując do zapytania ofertowego dotyczącego
WYKONANIA PRAC MODERNIZACYJNYCH W CZEŚCI LABORATORYJNEJ
przedstawiamy ofertę:

1.	Cena netto	
2.	Cena brutto	
3.	Ważność oferty	
4.	Termin realizacji	
5.	Inne istotne informacje	

Projekt współfinansowany przez Unię Europejską z Europejskiego Funduszu Rozwoju Regionalnego oraz
z budżetu państwa

Fundusze Europejskie dla rozwoju regionu łódzkiego



**PROGRAM
REGIONALNY**
NARODOWA STRATEGIA SPÓJNOŚCI



UNIA EUROPEJSKA
EUROPEJSKI FUNDUSZ
ROZWOJU REGIONALNEGO



Oświadczamy, że podana cena nie ulegnie zmianie w czasie realizacji zamówienia i zawiera wszystkie koszty związane z realizacją przedmiotu zamówienia.

Osoba wyznaczona do kontaktów w sprawie oferty

.....

.....

Podpis i pieczęć oferenta

Projekt współfinansowany przez Unię Europejską z Europejskiego Funduszu Rozwoju Regionalnego oraz z budżetu państwa

Fundusze Europejskie dla rozwoju regionu łódzkiego



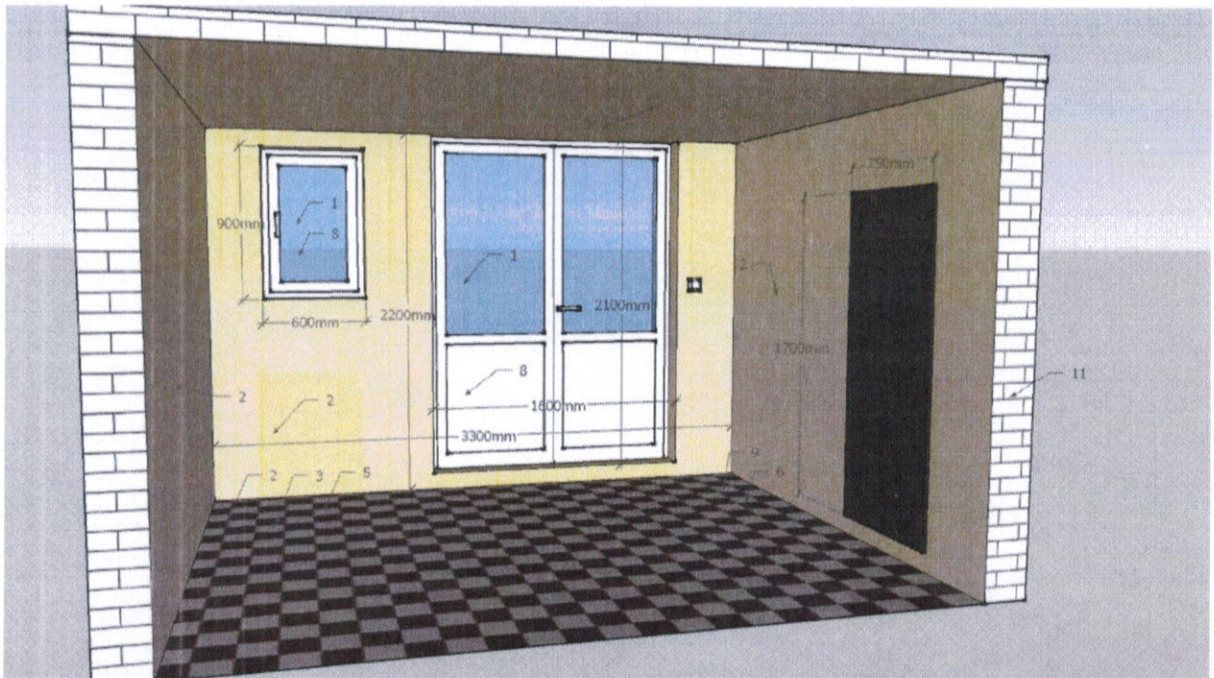
**PROGRAM
REGIONALNY**
NARODOWA STRATEGIA SPÓJNOŚCI



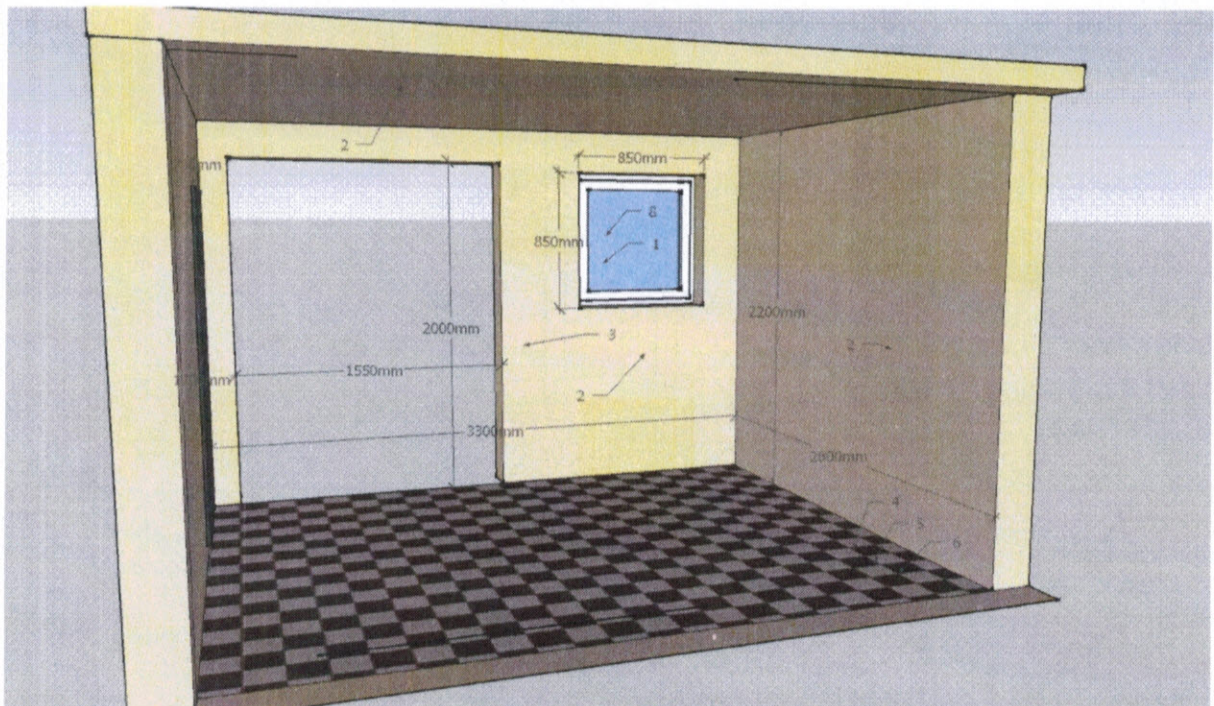
Centrum
Obsługi
Przedsiębiorcy

UNIA EUROPEJSKA
EUROPEJSKI FUNDUSZ
ROZWOJU REGIONALNEGO

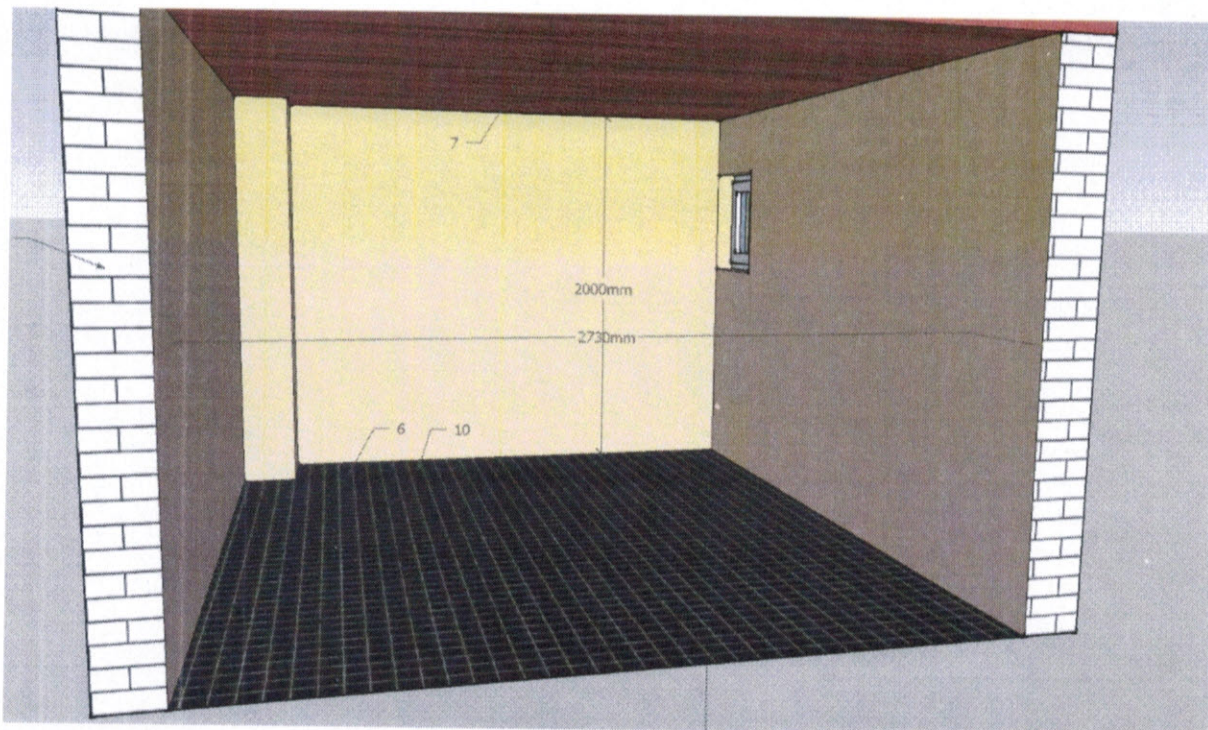




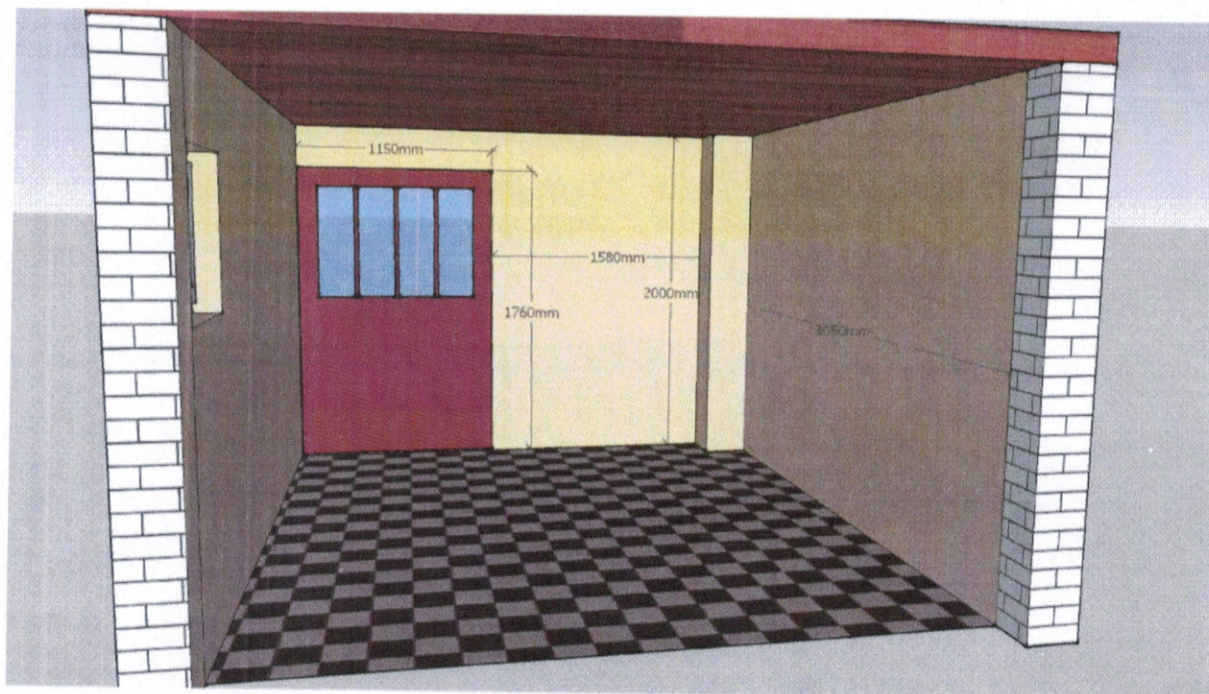
rys.1 widok pomieszczenia dół



rys.2 widok pomieszczenia dół



rys.3 widok pomieszczenia góra



rys.4 widok pomieszczenia góra

Informacje dodatkowe do załącznika nr 4

oznaczenie 1 stolarka okienna do zdemontowania

wykonanie prac należy przewidzieć w pomieszczeniu dolnym laboratorium zlokalizowanym na terenie gruntu, w ich zakresie będzie zdemontowanie starej stolarki okiennej tj. okno w ilości szt.2 o wymiarach 0,9m*0,6m i 0,85m*0,85m wraz z głównymi drzwiami wejściowymi o wymiarach 2m*1,55m.

oznaczenie 2 kucie tynków

wykonanie prac należy przewidzieć w pomieszczeniu dolnym laboratorium zlokalizowanym na poziomie gruntu, prace polegały będą na skuciu ze ścian uszkodzonych tynków cementowo wapiennych, jak i wykonaniu nowych tynków. w zakres prac wchodzi również skucie posadzki w pomieszczeniu

oznaczenie 3 wewnętrzna przebudowa ściany

wykonanie prac należy przewidzieć w pomieszczeniu dolnym laboratoryjnym zlokalizowanym na poziomie gruntu, przebudowa ściany polegająca na wykonaniu nadproża podtrzymującego nad otworem przejściowy między pomieszczeniami, w zakres prac wchodzi obróbka otworu jak i częściowe zamurowanie ścianki, aby końcowo otrzymać otwór między pomieszczeniami o wymiarach ok 2m*1,55m.

oznaczenie 4-5 wykonanie nowej posadzki + zbrojenie wzmacniające plus ocieplenie izolacja wylewki

wykonanie prac należy przewidzieć w pomieszczeniu dolnym laboratoryjnym zlokalizowanym na poziomie gruntu, wykonanie posadzki ma polegać na odpowiednim przygotowaniu gruntu z warstwą wodno przepuszczalną, odpowiednim zagruzowaniu zagęszczeniu, wylaniu chudego betonu, wykonaniu izolacji wstępnej, następnie izolacji termicznej, końcowo na całości należy wykonać wylewkę końcową umożliwiającą montaż płytek posadzkowych przemysłowych.

oznaczenie 6 wykonanie ułożenia przemysłowych płytek podłogowych jak i ściennych

wykonanie prac należy przewidzieć w obu pomieszczeniach laboratoryjnych tj. dolne pomieszczenie laboratoryjne zlokalizowane na poziomie gruntu, jak i górne pomieszczenie laboratoryjne zlokalizowane na poziomie gruntu +1, prace polegające na ułożeniu przemysłowych płytek podłogowych jak i ściennych w obu pomieszczeniach laboratoryjnych, płytki podłogowe do ułożenia na całej powierzchni podłogi, płytki ścienne do ułożenia tylko w miejscach nie przewidzianych zabudową mebli laboratoryjnych. zapewnienie do tego celu niezbędnych materiałów do pracy .

oznaczenie 7 ocieplenie sufitu wraz z wykonaniem nowej podbitki sufitowej

ocieplenie sufitu i prace związane należy zaplanować w górnym pomieszczeniu laboratoryjnym, polegać one mają na wykonaniu drewnianej impregnowanej anty ogniowo podbitki sufitowej, wraz z izolacją powstałego sufitu przy użyciu wełny mineralnej, minimalna wartość izolacji 0,2m, końcowo izolację od strony górnej należy zabezpieczyć przed uszkodzeniami jak dostawianiem się zanieczyszczeń przy użyciu płyty wiórowej.

oznaczenie 8 montaż nowej stolarki okiennej

wykonanie prac należy przewidzieć w pomieszczeniu dolnym laboratorium zlokalizowanym na poziomie gruntu, w ich zakresie będzie zamontowanie nowej stolarki okiennej tj. okno w ilości szt.2 o wymiarach 0,9m*0,6m i 0,85m*0,85m wraz z głównymi drzwiami wejściowymi dwu skrzydłowymi, jedna część stała o wymiarach 2m*1,55m.

oznaczenie 9-10 wymiana instalacji elektrycznej, wodno kanalizacyjnej + C.O.

wykonanie prac należy przewidzieć w obu pomieszczeniach laboratoryjnych tj. dolne pomieszczenie laboratoryjne zlokalizowane na poziomie gruntu, jak i górne pomieszczenie laboratoryjne zlokalizowane na poziomie gruntu +1, prace polegające na wykonaniu nowej instalacji wodno kanalizacyjnej, tj odpływy + zawory czerpalne wodne. w obu pomieszczeniach należy wykonać nowe instalacje elektryczne tj. oświetlenie wraz z gniazdami 230V jak i dolnym pomieszczeniu jedno gniazdo 400V 3F min 16A. Zasilanie z rozdzielni głównej.

oznaczenie 11 ocieplenie ścian budynku

wykonanie prac należy przewidzieć w obu pomieszczeniach laboratoryjnych tj. dolne pomieszczenie laboratoryjne zlokalizowane na poziomie gruntu, jak i górne pomieszczenie laboratoryjne zlokalizowane na poziomie gruntu +1, dolne pomieszczenie należy ocieplić za pomocą pianki izolacyjno montażowej wstrzykniętej w przestrzeń między ścianą zewnętrzną a wewnętrzną przez nawiercone w odpowiednich odległościach otwory w murze, należy przewidzieć odpowiednią ilość otworów jak i piany montażowo izolacyjnej, aby dotarła w całą wolną objętość między murami. Przestrzeń między ścianami niezbędna do wypełnienia grubość min 0,1mb. Jeśli chodzi o górne pomieszczenie laboratoryjne, izolację ścian należy wykonać wewnątrz pomieszczenia przy użyciu do tego celu styropianu grubości minimum 0,1m, powierzchnię powstałą należy przygotować w taki sposób aby częściowo nadawała się do malowania, w miejscach zabudowy meblami, natomiast w miejscach niezabudowanych spełniała wymogi konieczne umożliwiające montaż ceramiki.